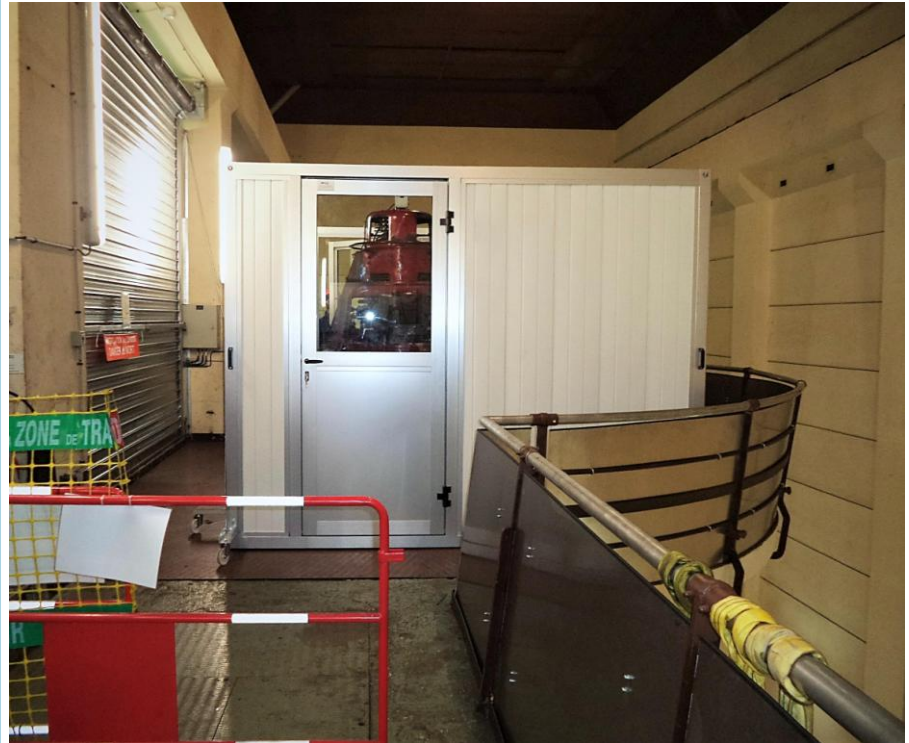


EDF GEH

Année	2014			
Lieu	PEYRAT LE CHÂTEAU - 87 - France			
Secteur	Energie			
Domaine	Insonorisation			
Type	Traitement Acoustique Centrale			
Montant	1k€	10k€	100k€	1M€



La centrale de PEYRAT LE CHÂTEAU a une configuration assez exceptionnelle puisqu'elle est à **60 m sous terre**, accessible par un long tunnel d'accès et de maintenance. Dans cette configuration, dB Vib Ingénierie a réalisé un **traitement acoustique** sur le groupe en soignant particulièrement l'**aspect logistique du chantier**. Le traitement se compose d'un ensemble de **portes acoustiques vitrées** donnant sur les étages d'accouplement. Des ventilations spécifiques ont été aménagées pour **guider de l'air neuf directement sur les pièces mécaniques** en mouvement. Des **cloisons acoustiques mobiles de notre gamme CAM** ont également été mises en place pour permettre à EDF d'intervenir rapidement sur les groupes si nécessaire. Un an après la réalisation du groupe 1 de cette centrale, EDF nous a de nouveau accordé sa confiance pour la réalisation du groupe 2.